

Результаты ВПР по математике в 8 классах ОУ Московского района Санкт-Петербурга

Оглавление

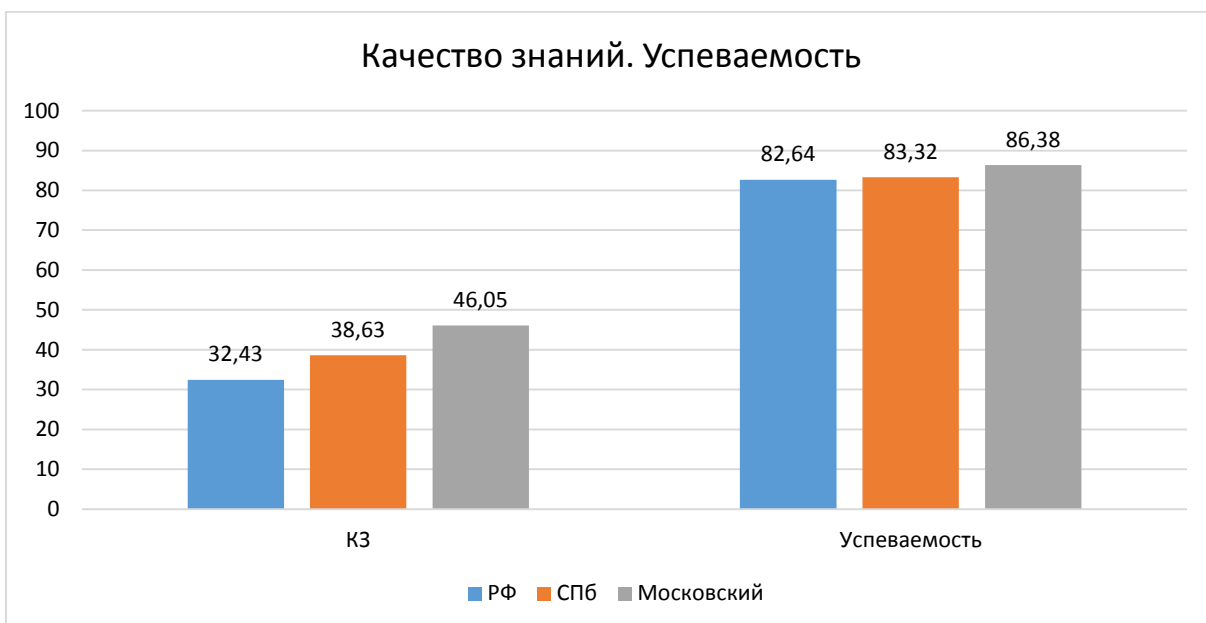
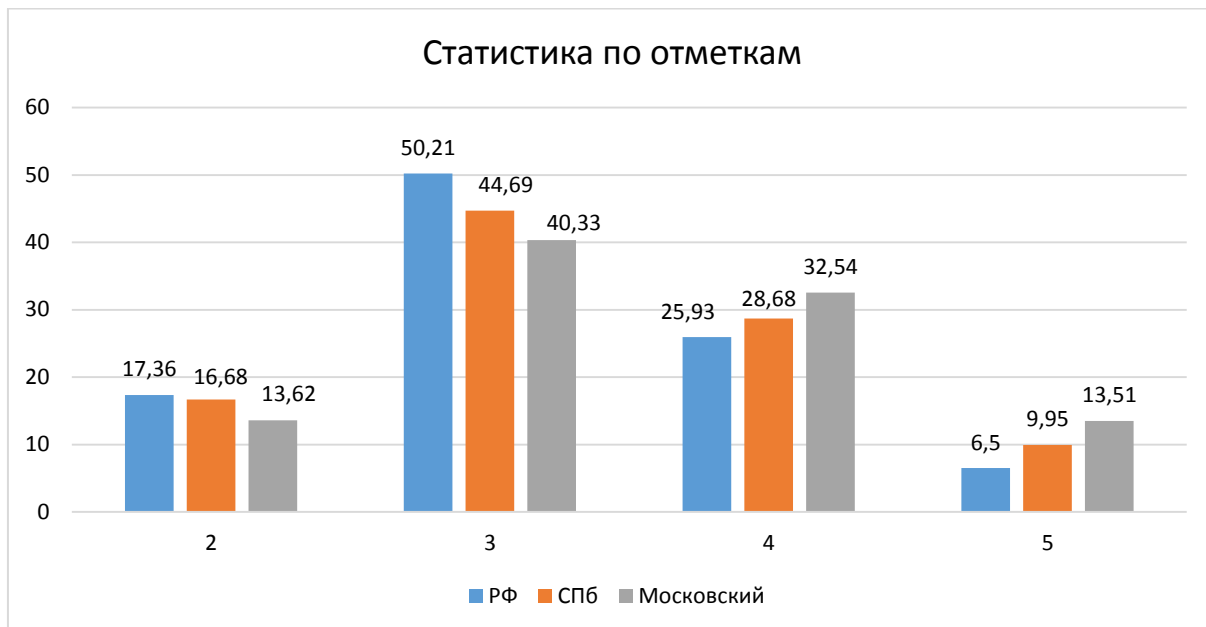
Статистика по отметкам (%)	2
Распределение первичных баллов	4
Выполнения заданий.....	5
Выполнение заданий группами учащихся по уровню подготовки	7
Достижение требований ФГОС НОО	8

Во всероссийской проверочной работе по *математике для 8 классов* приняли участие **36** ОУ района, всего **1939** учащихся.

Статистика по отметкам (%)

Результаты по ОУ ВПР

№ п/п	Наименование ОУ	кол-во уч-ков	% "2"	% "3"	% "4"	% "5"	КЗ	Успеваемость
1	ГБОУ СОШ №1	29	6,90%	37,93%	51,72%	3,45%	55,17%	93,10%
2	ГБОУ "Морская школа"	89	11,24%	51,69%	31,46%	5,62%	37,08%	88,76%
3	ГБОУ СОШ №351	29	6,90%	48,28%	37,93%	6,90%	44,83%	93,10%
4	ГБОУ СОШ №353	19	21,05%	63,16%	15,79%	0,00%	15,79%	78,95%
5	ГБОУ СОШ №354	49	14,29%	51,02%	20,41%	14,29%	34,69%	85,71%
6	ГБОУ СОШ №355	43	51,16%	34,88%	9,30%	4,65%	13,95%	48,84%
7	ГБОУ СОШ №356	77	5,19%	42,86%	45,45%	6,49%	51,95%	94,81%
8	ГБОУ СОШ №358	133	12,03%	51,88%	27,07%	9,02%	36,09%	87,97%
9	ГБОУ СОШ №362	70	34,29%	32,86%	28,57%	4,29%	32,86%	65,71%
10	ГБОУ ФМЛ №366	87	0,00%	1,15%	26,44%	72,41%	98,85%	100,00%
11	ГБОУ СОШ №371	52	5,77%	69,23%	25,00%	0,00%	25,00%	94,23%
12	ГБОУ СОШ №372	25	8,00%	64,00%	16,00%	12,00%	28,00%	92,00%
13	ГБОУ лицей №373	59	3,39%	16,95%	37,29%	42,37%	79,66%	96,61%
14	ГБОУ СОШ №376	66	18,18%	50,00%	27,27%	4,55%	31,82%	81,82%
15	ГБОУ СОШ №484	57	26,32%	52,63%	19,30%	1,75%	21,05%	73,68%
16	ГБОУ СОШ №485	40	12,50%	42,50%	35,00%	10,00%	45,00%	87,50%
17	ГБОУ СОШ №489	57	14,04%	36,84%	40,35%	8,77%	49,12%	85,96%
18	ГБОУ СОШ №495	42	30,95%	52,38%	11,90%	4,76%	16,67%	69,05%
19	ГБОУ СОШ №496	49	16,33%	51,02%	28,57%	4,08%	32,65%	83,67%
20	ГБОУ СОШ №507	78	7,69%	33,33%	47,44%	11,54%	58,97%	92,31%
21	ГБОУ СОШ №508	57	17,54%	38,60%	31,58%	12,28%	43,86%	82,46%
22	ГБОУ СОШ №510	26	7,69%	53,85%	30,77%	7,69%	38,46%	92,31%
23	ГБОУ СОШ №519	55	0,00%	30,91%	45,45%	23,64%	69,09%	100,00%
24	ГБОУ гимназия №524	110	0,91%	19,09%	51,82%	28,18%	80,00%	99,09%
25	ГБОУ СОШ №525	114	9,65%	49,12%	35,96%	5,26%	41,23%	90,35%
26	ГБОУ гимназия №526	79	1,27%	16,46%	54,43%	27,85%	82,28%	98,73%
27	ГБОУ СОШ №536	50	34,00%	48,00%	18,00%	0,00%	18,00%	66,00%
28	ГБОУ СОШ №537	53	18,87%	43,40%	26,42%	11,32%	37,74%	81,13%
29	ГБОУ СОШ №543	47	27,66%	21,28%	36,17%	14,89%	51,06%	72,34%
30	ГБОУ СОШ №544	90	6,67%	56,67%	31,11%	5,56%	36,67%	93,33%
31	ГБОУ СОШ №594	23	8,70%	34,78%	34,78%	21,74%	56,52%	91,30%
32	ГБОУ СОШ №643	32	40,63%	46,88%	12,50%	0,00%	12,50%	59,38%
33	ГБОУ СОШ №684	40	27,50%	40,00%	27,50%	5,00%	32,50%	72,50%
34	Школа «Студиум»	6	16,67%	83,33%	0,00%	0,00%	0,00%	83,33%
35	ЧОУ СОШ Венеция	5	20,00%	40,00%	20,00%	20,00%	40,00%	80,00%
36	ЧОУ СВШ	2	0,00%	0,00%	50,00%	50,00%	100,00%	100,00%
	Московский	1939	13,62	40,33	32,54	13,51	46,05	86,38
	Санкт-Петербург	33999	16,68	44,69	28,68	9,95	38,63	83,32
	РФ	1090334	17,36	50,21	25,93	6,5	32,43	82,64



Гистограмма соответствия отметок за выполненную работу и отметок по журналу

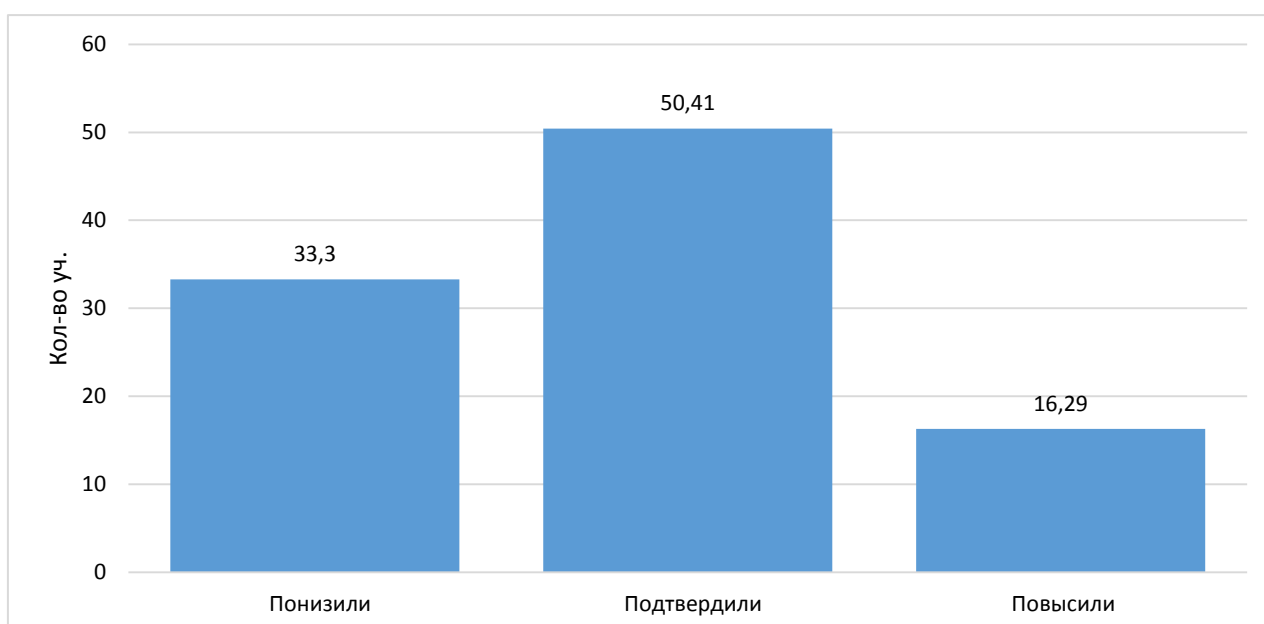
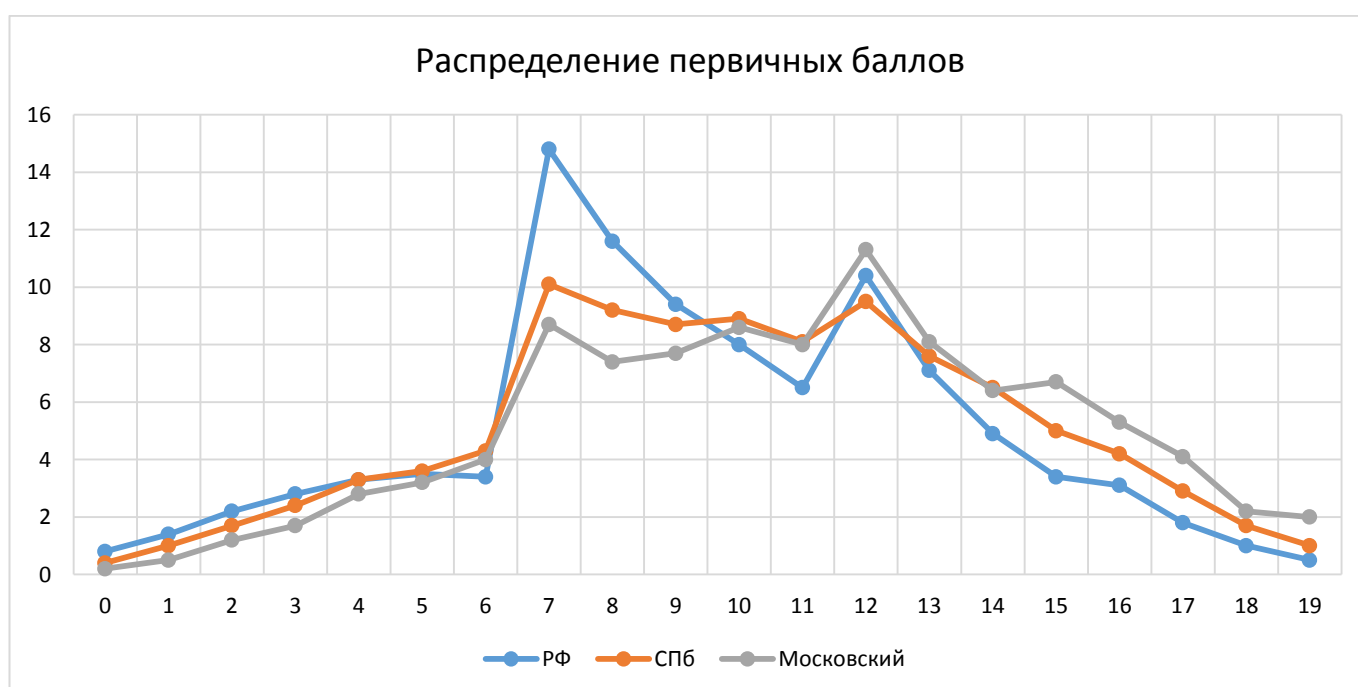
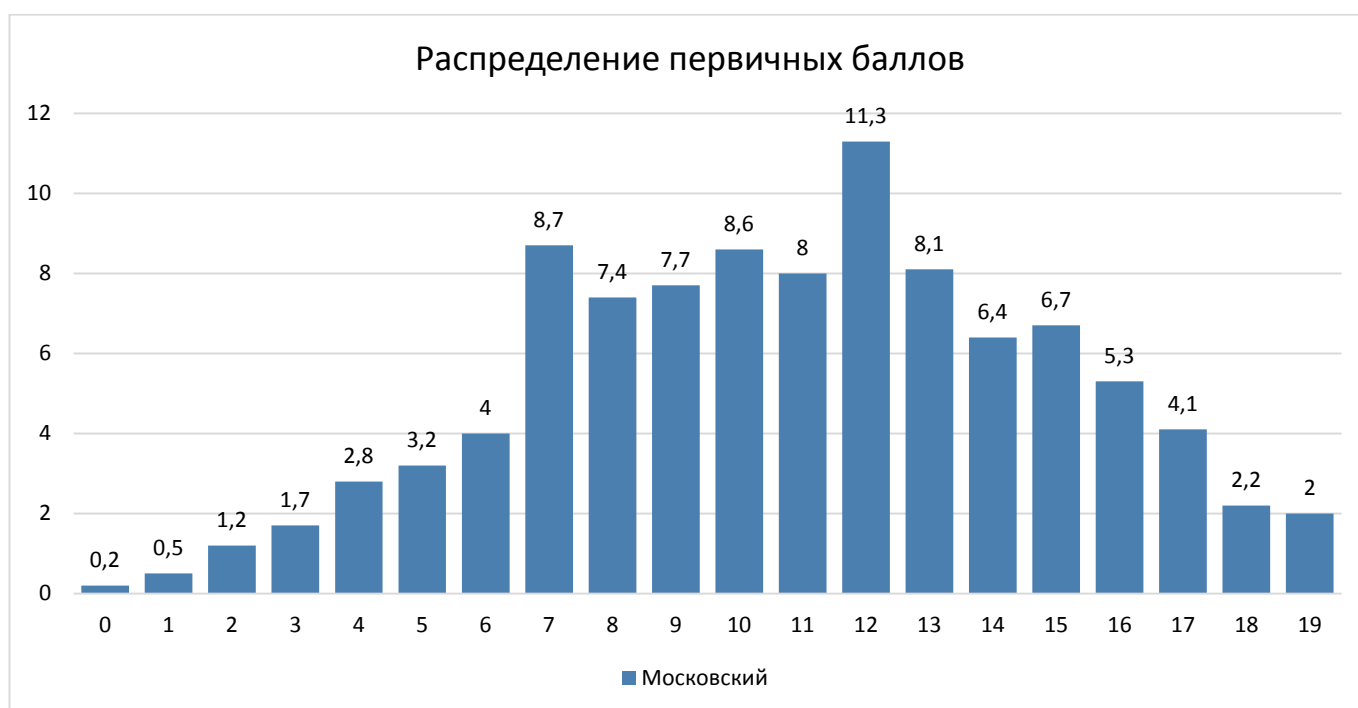


Таблица соответствия отметок за выполненную работу и отметок по журналу

	Кол-во уч.	%
Понизили (Отм.<Отм.по журналу)	644	33,3
Подтвердили(Отм.=Отм.по журналу)	975	50,41
Повысили (Отм.>Отм.по журналу)	315	16,29
Всего:	1934	100

Распределение первичных баллов

Максимальный первичный балл: 19

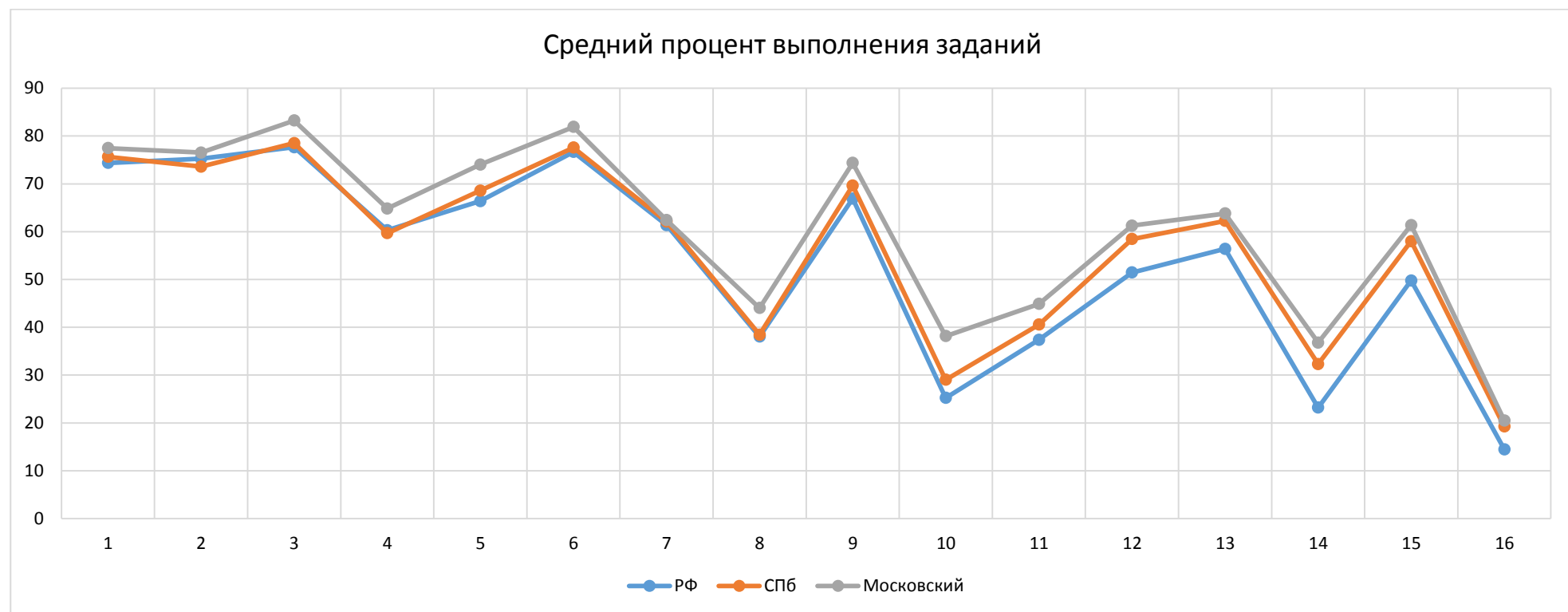


Выполнения заданий

Средний процент выполнения заданий по ОУ в % от числа участников

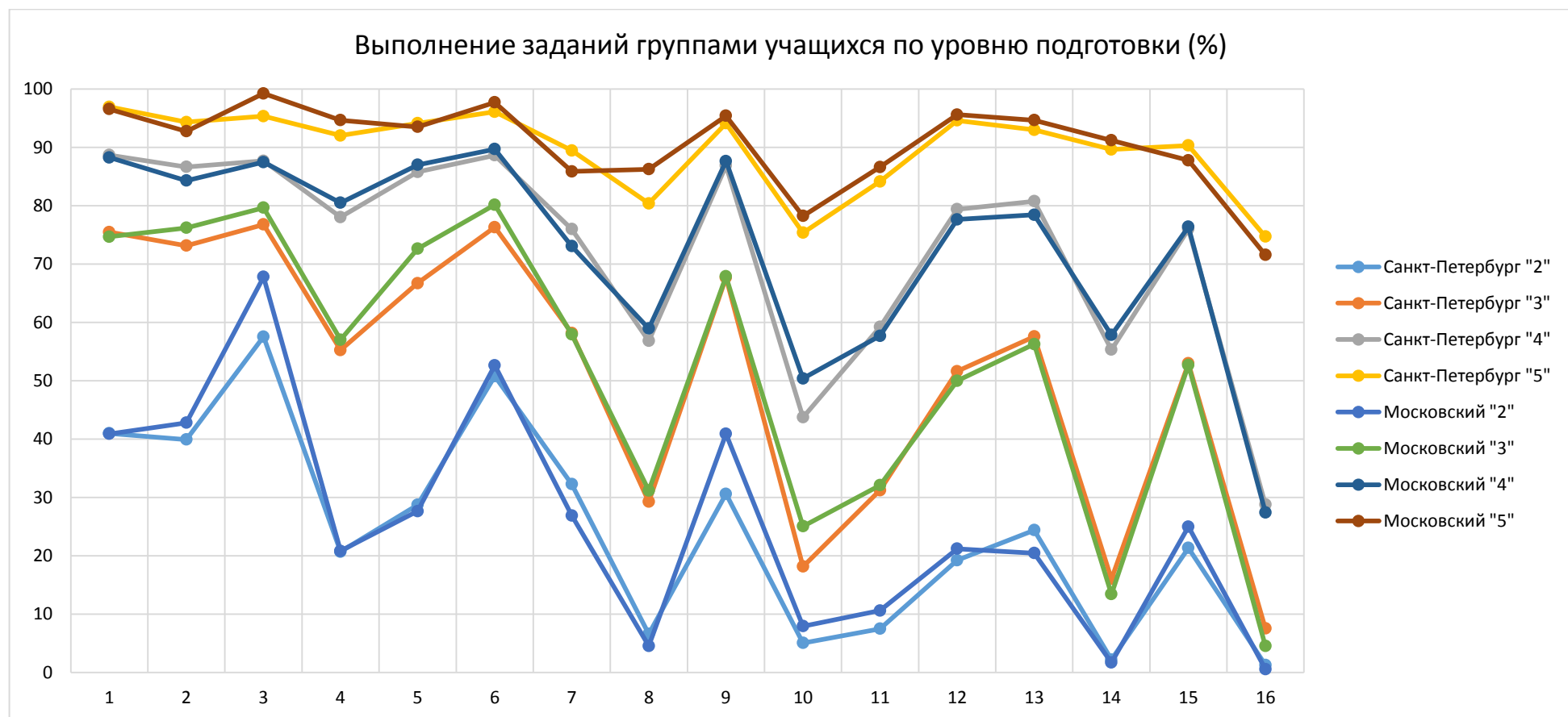
Группа участников	Кол-во уч.	1	2	3	4	5	6	7	8	9	10	11	12	13	14	15	16
		1	1	1	1	1	1	1	1	1	1	1	1	2	1	2	1
ГБОУ СОШ №485	40	60	70	77,5	62,5	60	85	80	37,5	72,5	15	42,5	62,5	65	37,5	72,5	37,5
ГБОУ лицей №373	59	91,53	77,97	98,31	74,58	88,14	89,83	76,27	74,58	84,75	38,98	66,1	91,53	88,14	51,69	89,83	47,46
ГБОУ СОШ №643	32	78,13	71,88	90,63	31,25	65,63	81,25	50	18,75	68,75	6,25	31,25	35,94	28,13	9,38	37,5	3,13
ГБОУ СОШ №1	29	72,41	96,55	93,1	86,21	93,1	96,55	75,86	44,83	89,66	10,34	62,07	46,55	58,62	24,14	68,97	22,41
ГБОУ "Морская школа"	89	68,54	91,01	97,75	57,3	70,79	91,01	71,91	30,34	74,16	20,22	62,92	56,74	68,54	17,42	53,93	10,11
ГБОУ СОШ №351	29	89,66	93,1	96,55	75,86	79,31	93,1	75,86	48,28	65,52	34,48	37,93	60,34	68,97	17,24	72,41	10,34
ГБОУ СОШ №353	19	47,37	68,42	42,11	63,16	73,68	73,68	57,89	26,32	42,11	0	5,26	52,63	78,95	15,79	42,11	18,42
ГБОУ СОШ №354	49	73,47	73,47	69,39	57,14	91,84	83,67	63,27	34,69	73,47	44,9	32,65	44,9	51,02	29,59	44,9	25,51
ГБОУ СОШ №355	43	27,91	48,84	81,4	23,26	23,26	69,77	74,42	11,63	53,49	9,3	18,6	47,67	41,86	27,91	30,23	9,3
ГБОУ СОШ №356	77	90,91	77,92	63,64	75,32	87,01	76,62	72,73	32,47	71,43	42,86	46,75	63,64	61,04	48,7	72,73	8,44
ГБОУ СОШ №358	133	88,72	69,92	87,22	60,9	79,7	74,44	57,14	24,81	63,16	48,87	40,6	66,17	70,68	18,05	69,17	8,65
ГБОУ СОШ №362	70	62,86	57,14	41,43	41,43	71,43	80	48,57	31,43	65,71	45,71	32,86	58,57	54,29	34,29	61,43	10
ГБОУ ФМЛ №366	87	90,8	96,55	95,4	86,21	90,8	96,55	86,21	91,95	93,1	89,66	86,21	97,7	85,06	91,38	77,01	56,32
ГБОУ СОШ №371	52	73,08	80,77	75	51,92	61,54	71,15	48,08	51,92	53,85	46,15	26,92	45,19	73,08	41,35	15,38	15,38
ГБОУ СОШ №372	25	80	68	68	32	80	80	60	24	68	48	24	74	72	20	28	20
ГБОУ СОШ №484	57	82,46	77,19	84,21	63,16	66,67	63,16	50,88	29,82	70,18	21,05	54,39	52,63	42,11	29,82	28,07	1,75
ГБОУ СОШ №489	57	75,44	43,86	89,47	68,42	78,95	71,93	50,88	63,16	77,19	31,58	43,86	76,32	66,67	19,3	63,16	24,56
ГБОУ СОШ №495	42	64,29	66,67	78,57	38,1	66,67	71,43	45,24	33,33	69,05	9,52	21,43	41,67	28,57	19,05	83,33	5,95
ГБОУ СОШ №496	49	69,39	91,84	91,84	67,35	75,51	89,8	51,02	30,61	73,47	26,53	30,61	28,57	71,43	27,55	63,27	30,61
ГБОУ СОШ №507	78	76,92	83,33	92,31	73,08	85,9	76,92	56,41	53,85	83,33	42,31	34,62	60,9	50	45,51	75,64	19,87
ГБОУ СОШ №508	57	68,42	73,68	87,72	68,42	84,21	77,19	31,58	31,58	82,46	54,39	40,35	54,39	73,68	49,12	52,63	9,65
ГБОУ СОШ №510	26	80,77	65,38	69,23	42,31	84,62	84,62	73,08	61,54	73,08	30,77	23,08	78,85	38,46	36,54	50	15,38
ГБОУ СОШ №519	55	89,09	96,36	81,82	72,73	85,45	94,55	60	58,18	89,09	49,09	67,27	55,45	81,82	45,45	41,82	39,09
ГБОУ гимназия №524	110	93,64	78,18	94,55	84,55	81,82	98,18	72,73	80,91	90,91	34,55	70,91	74,55	80,91	67,73	86,36	24,09
ГБОУ СОШ №525	114	82,46	74,56	90,35	73,68	57,89	76,32	57,89	38,6	80,7	36,84	42,98	70,61	64,04	32,89	61,4	7,02
ГБОУ гимназия №526	79	92,41	77,22	100	65,82	63,29	86,08	62,03	64,56	84,81	60,76	60,76	75,95	91,14	58,23	70,89	56,96

ГБОУ СОШ №536	50	76	56	72	54	68	72	66	50	60	26	32	38	24	11	46	4
ГБОУ СОШ №537	53	73,58	66,04	79,25	60,38	52,83	77,36	54,72	20,75	77,36	35,85	47,17	47,17	64,15	40,57	83,02	23,58
ГБОУ СОШ №543	47	74,47	74,47	89,36	63,83	59,57	82,98	63,83	42,55	76,6	25,53	25,53	63,83	51,06	48,94	68,09	24,47
ГБОУ СОШ №544	90	78,89	90	55,56	81,11	90	80	70	27,78	70	50	44,44	62,78	55,56	18,33	67,78	23,89
ГБОУ СОШ №594	23	91,3	69,57	86,96	52,17	69,57	95,65	56,52	52,17	56,52	21,74	39,13	73,91	78,26	43,48	82,61	50
Школа «Студиум»	6	66,67	16,67	100	66,67	100	50	50	16,67	0	0	0	16,67	100	8,33	66,67	0
ЧОУ СОШ Венеция	5	40	20	80	40	80	100	100	80	60	40	20	80	40	40	40	20
ГБОУ СОШ №376	66	66,67	87,88	89,39	69,7	62,12	84,85	62,12	34,85	72,73	28,79	33,33	55,3	63,64	30,3	22,73	3,03
ГБОУ СОШ №684	40	47,5	92,5	87,5	60	60	77,5	60	47,5	72,5	47,5	30	27,5	40	27,5	62,5	13,75
ЧОУ СВШ	2	100	100	100	100	100	100	100	50	50	0	50	50	100	50	100	100
РФ	10903 34	74,38	75,25	77,65	60,29	66,39	76,67	61,35	38,05	66,91	25,23	37,37	51,44	56,38	23,2	49,77	14,47
СПб	33999	75,64	73,59	78,52	59,68	68,58	77,58	62,08	38,45	69,64	29,02	40,55	58,44	62,25	32,3	57,99	19,25
Московский	1939	77,46	76,53	83,24	64,83	74,01	81,9	62,4	44,04	74,37	38,16	44,87	61,24	63,8	36,8	61,37	20,5



Выполнение заданий группами учащихся по уровню подготовки

Группа участников	Кол-во уч.	1	2	3	4	5	6	7	8	9	10	11	12	13	14	15	16
		1	1	1	1	1	1	1	1	1	1	1	1	2	1	2	1
РФ	1090334	74,38	75,25	77,65	60,29	66,39	76,67	61,35	38,05	66,91	25,23	37,37	51,44	56,38	23,2	49,77	14,47
г. Санкт-Петербург	33999	75,64	73,59	78,52	59,68	68,58	77,58	62,08	38,45	69,64	29,02	40,55	58,44	62,25	32,3	57,99	19,25
Московский	1939	77,46	76,53	83,24	64,83	74,01	81,9	62,4	44,04	74,37	38,16	44,87	61,24	63,8	36,8	61,37	20,5
Ср.% вып. уч. гр.баллов 2	264	40,91	42,8	67,8	20,83	27,65	52,65	26,89	4,55	40,91	7,95	10,61	21,21	20,45	1,7	25	0,57
Ср.% вып. уч. гр.баллов 3	782	74,68	76,21	79,67	57,03	72,63	80,18	57,93	31,2	67,9	25,06	32,1	50	56,27	13,43	52,69	4,54
Ср.% вып. уч. гр.баллов 4	631	88,27	84,31	87,48	80,51	87	89,7	73,06	58,95	87,64	50,4	57,69	77,65	78,45	57,84	76,39	27,42
Ср.% вып. уч. гр.баллов 5	262	96,56	92,75	99,24	94,66	93,51	97,71	85,88	86,26	95,42	78,24	86,64	95,61	94,66	91,22	87,79	71,56



Достижение требований ФГОС НОО

Проверяемый элемент содержания/ требования к уровню подготовки выпускников	Макс балл	Средний % выполнения		
		Район	СПб	РФ
		1939 уч.	33999 уч.	1090334 уч.
1. Развитие представлений о числе и числовых системах от натуральных до действительных чисел Оперировать на базовом уровне понятиями «обыкновенная дробь», «смешанное число»	1	77,46	75,64	74,38
2. Развитие представлений о числе и числовых системах от натуральных до действительных чисел Оперировать на базовом уровне понятием «десятичная дробь»	1	76,53	73,59	75,25
3. Умение извлекать информацию, представленную в таблицах, на диаграммах, графиках Читать информацию, представленную в виде таблицы, диаграммы, графика / извлекать, интерпретировать информацию, представленную в таблицах и на диаграммах, отражающую свойства и характеристики реальных процессов и явлений	1	83,24	78,52	77,65
4. Умение применять изученные понятия, результаты, методы для решения задач практического характера и задач их смежных дисциплин Записывать числовые значения реальных величин с использованием разных систем измерения	1	64,83	59,68	60,29
5. Умение применять изученные понятия, результаты, методы для решения задач практического характера и задач их смежных дисциплин Решать задачи на покупки; находить процент от числа, число по проценту от него, процентное отношение двух чисел, процентное снижение или процентное повышение величины	1	74,01	68,58	66,39
6. Умение анализировать, извлекать необходимую информацию Решать несложные логические задачи, находить пересечение, объединение, подмножество в простейших ситуациях	1	81,9	77,58	76,67
7. Умение извлекать информацию, представленную в таблицах, на диаграммах, графиках Читать информацию, представленную в виде таблицы, диаграммы, графика / извлекать, интерпретировать информацию, представленную в таблицах и на диаграммах, отражающую свойства и характеристики реальных процессов и явлений	1	62,4	62,08	61,35
8. Овладение системой функциональных понятий, развитие умения использовать функционально-графические представления Строить график линейной функции	1	44,04	38,45	38,05
9. Овладение приёмами решения уравнений, систем уравнений Оперировать на базовом уровне понятиями «уравнение», «корень уравнения»; решать системы несложных линейных уравнений / решать линейные уравнения и уравнения, сводимые к линейным, с помощью тождественных преобразований	1	74,37	69,64	66,91
10. Умение анализировать, извлекать необходимую информацию, пользоваться оценкой и прикидкой при практических расчётах Оценивать результаты вычислений при решении практических задач / решать задачи на основе	1	38,16	29,02	25,23

рассмотрения реальных ситуаций, в которых не требуется точный вычислительный результат				
11. Овладение символьным языком алгебры Выполнять несложные преобразования выражений: раскрывать скобки, приводить подобные слагаемые, использовать формулы сокращённого умножения	1	44,87	40,55	37,37
12. Развитие представлений о числе и числовых системах от натуральных до действительных чисел Сравнивать рациональные числа / знать геометрическую интерпретацию целых, рациональных чисел	2	61,24	58,44	51,44
13. Овладение геометрическим языком, формирование систематических знаний о плоских фигурах и их свойствах, использование геометрических понятий и теорем Оперировать на базовом уровне понятиями геометрических фигур; извлекать информацию о геометрических фигурах, представленную на чертежах в явном виде; применять для решения задач геометрические факты	1	63,8	62,25	56,38
14. Овладение геометрическим языком, формирование систематических знаний о плоских фигурах и их свойствах, использование геометрических понятий и теорем Оперировать на базовом уровне понятиями геометрических фигур; извлекать информацию о геометрических фигурах, представленную на чертежах в явном виде / применять геометрические факты для решения задач, в том числе предполагающих несколько шагов решения	2	36,8	32,3	23,2
15. Развитие умения использовать функционально графические представления для описания реальных зависимостей Представлять данные в виде таблиц, диаграмм, графиков / иллюстрировать с помощью графика реальную зависимость или процесс по их характеристикам	1	61,37	57,99	49,77
16. Развитие умений применять изученные понятия, результаты, методы для решения задач практического характера Решать задачи разных типов (на работу, покупки, движение) / решать простые и сложные задачи разных типов, выбирать соответствующие уравнения или системы уравнений для составления математической модели заданной реальной ситуации или прикладной задачи	2	20,5	19,25	14,47

*1*Вычисляется как отношение (в %) суммы всех набранных баллов за задание всеми участниками к произведению количества участников на максимальный балл за задание

Достижение планируемых результатов ФГОС НОО

